

**СОГЛАСОВАНО**

Управление по охране объектов  
культурного наследия Республики Карелия

«26» июня 2020 г.

Начальник Управления

Ю. Б. Алипова



## **ПРОЕКТ**

**информационных надписей и обозначений для установки на  
объекте культурного наследия регионального значения**

**АМБАР ИЗ Д. ЛИПОВИЦЫ  
начало XX в.**

**(Республика Карелия, Медвежьегорский район,  
о. Кижы, д. Ямка)**

Общие сведения об объекте культурного наследия

1. Документ о постановке на государственную охрану в качестве объекта культурного наследия - постановление Совета Министров Карельской АССР от 27.08.1987 г. № 282
2. Категория объекта культурного наследия - объект культурного наследия регионального значения
3. Вид объекта культурного наследия - памятник.
4. Собственник/пользователь - Федеральное государственное бюджетное учреждение культуры «Государственный историко-архитектурный и этнографический музей-заповедник «Кижы» на праве оперативного управления
5. Приказ Министерства культуры Российской Федерации о регистрации в едином государственном реестре объектов культурного наследия (памятников истории и культуры) народов Российской Федерации от 29.12.2015 г. №30413-р (регистрационный № 101510378020005)



## Эскизное предложение информационной надписи и обозначения

Таблички планируется разместить непосредственно на объекте культурного наследия, ввиду их небольших габаритных размеров и веса.

Размер таблички 220 мм (по вертикали) x 330 мм (по горизонтали)

Надписи выполняются шрифтом Times New Roman, размер шрифта основной надписи – (наименования объекта культурного наследия) – 14 мм, размер шрифта остальных надписей выбирается с условием соблюдения композиционного решения таблички.

### Описание заполнения поля пластины:

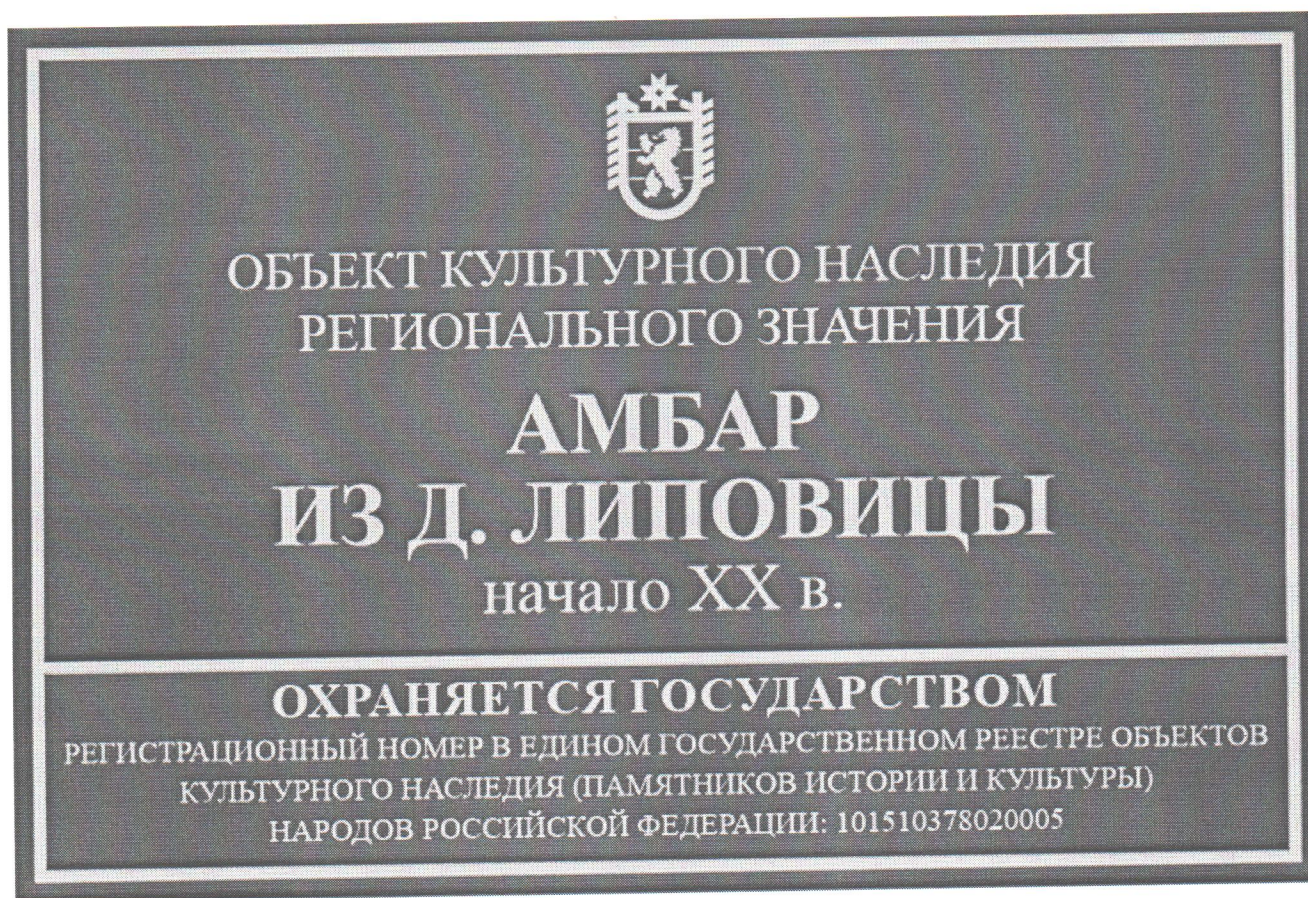
1. Рабочее поле таблички разделено на 2 части и занимает всю поверхность таблички с отступом от края 5 мм. Поля по периметру ограничены рамкой шириной 3 мм. Цвет фона - коричневый (идентичен RAL 8012), цвет надписи - светло-серый (идентичен RAL 7035).

2. На верхнем поле таблички размещаются:

- изображение Государственного герба Республики Карелия;
- категория историко-культурного значения объекта культурного наследия;
- наименование объекта культурного наследия (в соответствии с названием в ЕГРОКН);
- датировка объекта культурного наследия;

3. На нижнем поле таблички размещается надпись «ОХРАНЯЕТСЯ ГОСУДАРСТВОМ», а также регистрационный номер в едином государственном реестре объектов культурного наследия (памятников истории и культуры) народов Российской Федерации.

### ЭСКИЗ



Размер 220 мм (по вертикали) x 330 мм (по горизонтали)



## Технические характеристики информационной надписи и обозначения (таблички)

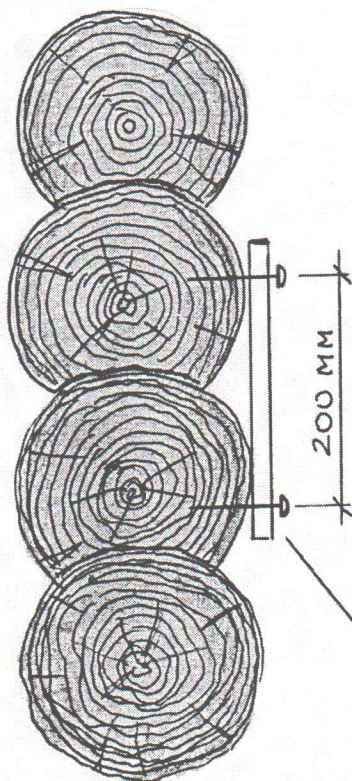
1. Основа таблички – алюминиевый композит (толщиной 4 мм.), с нанесением надписей и обозначений методом полноцветной печати на виниловой пленке. Поверхность таблички ламинируется.
2. Таблички изготавливаются в виде прямоугольных пластин размером 330 (по горизонтали) x 220 (по вертикали) мм.
3. Масса таблички – 300 граммов.

## Описание метода крепления информационной надписи и обозначения (таблички)

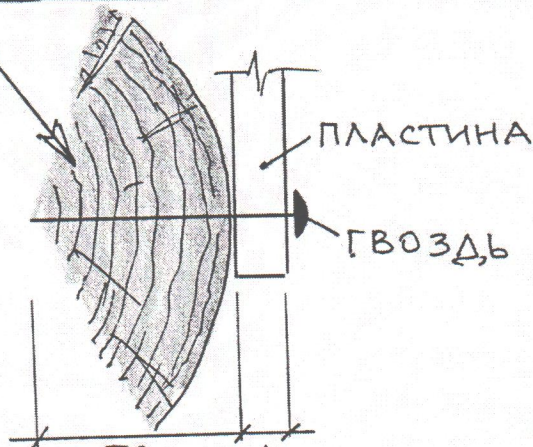
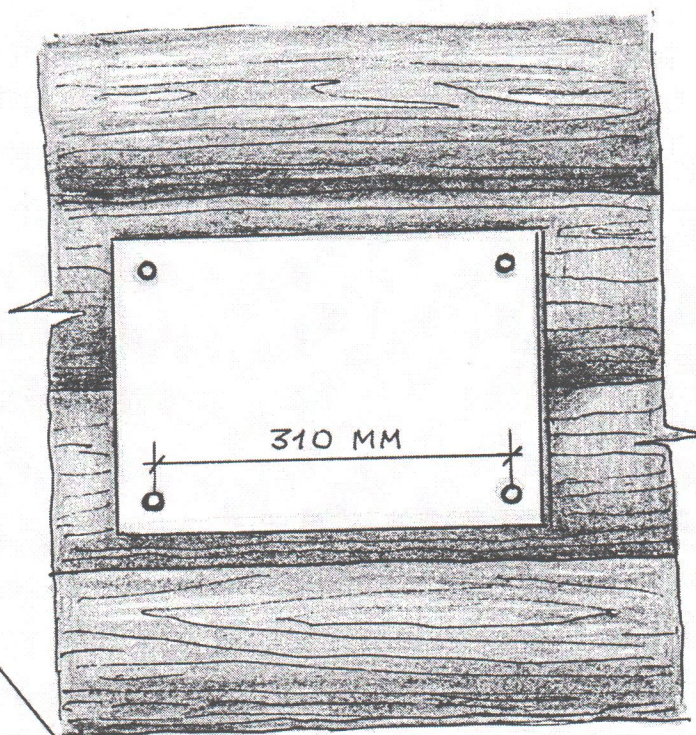
Крепление таблички к стене объекта культурного наследия выполняется с помощью гвоздей для крепления ондулина, имеющих пластиковое покрытие шляпок ( $d_{гв} = 2 \text{ мм}$ ). В целях обеспечения сохранности объекта культурного наследия, табличка должна быть установлена с небольшим отступом от поверхности стены для предотвращения ее переувлажнения.

### ЭСКИЗ

ВИД С БОКУ



ВИД СПЕРЕДИ





**Схема предполагаемого места установки информационной надписи  
и обозначения на объекте культурного наследия регионального  
значения**

**АМБАР ИЗ Д. ЛИПОВИЦЫ  
начало XX в.**

**(Республика Карелия, Медвежьегорский район, о. Кижы, д. Ямка)  
(место установки – восточный фасад, слева от входа в южную часть)**



В связи с небольшим размером пластин (220 мм х 330 мм) чертеж в масштабе 1:5 будет выглядеть неинформативным. Чертеж таблицы в более крупном масштабе – см. в Эскизном предложении.

Составлено:  
специалист Косканен А. Е., май 2020 г.

*Коск*